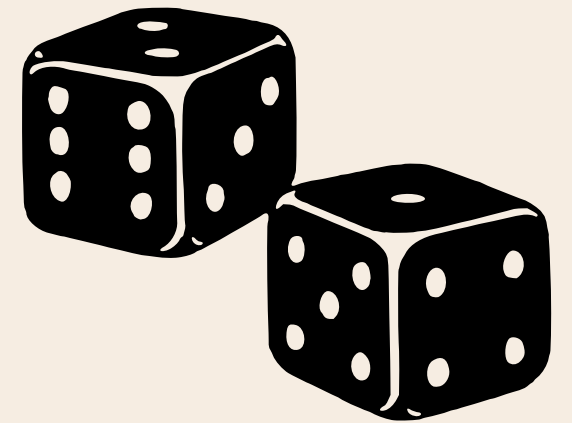


Ludo Clássico



LUDO TRADICIONAL

Objetivo:

O objetivo do jogo é ser o primeiro que, partindo da sua casa de origem, chega com os quatro peões à casa final, ao centro do tabuleiro. Para isso, deve-se dar a volta inteira no tabuleiro e chegar antes dos adversários.

Regras:

Cada jogador por sua vez lança o dado e faz avançar um dos seus peões em jogo com o número de casas indicado. O seis permite colocar em jogo um peão que esteja na casa inicial ou fazer avançar um peão seis casas, e ainda um novo lançamento de dados. O número um também permite que o jogador tire o peão, mas só o seis que permite ao jogador lançar o dado novamente.

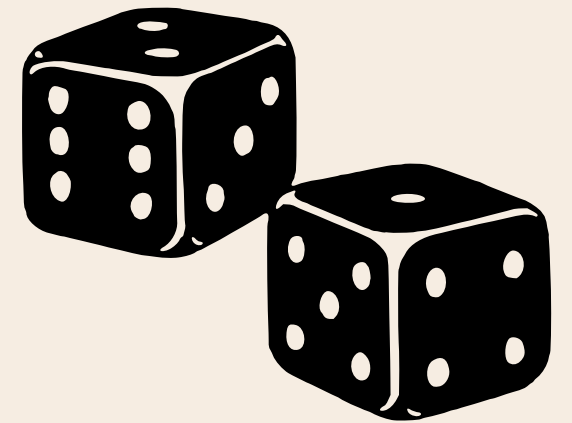
Quando o jogador entra com um peão na parte final, poderá completar o percurso somente se tirar o número de casas exato da casa final. Caso tire um número maior, o jogador entra e retrocede o número das casas que sobraram.

Não é permitido mais do que um peão em cada casa. Caso um peão venha a ocupar uma casa ocupada por um peão de outro jogador, o peão original regressará à casa inicial, é o chamado “comer”, e é proibido “comer” o peão do adversário que está na casa de saída.

Quando dois ou mais peões de uma mesma cor se encontram em uma mesma casa, forma-se uma torre, impedindo outro peão de ocupar esta casa. Só poderá comer a torre com outra torre do mesmo número de peões. As torres somente poderão caminhar como torre (ou seja, ambos juntos) caso haja uma torre no meio do caminho para ser “comida”, uma vez que somente uma torre poderá comer outra, mandando todos os peões que faziam parte da torre para casa inicial. Não havendo outra torre, lançando o dado, o jogador deverá desfazer a torre, caminhando somente com um dos peões.



Ludo Clássico



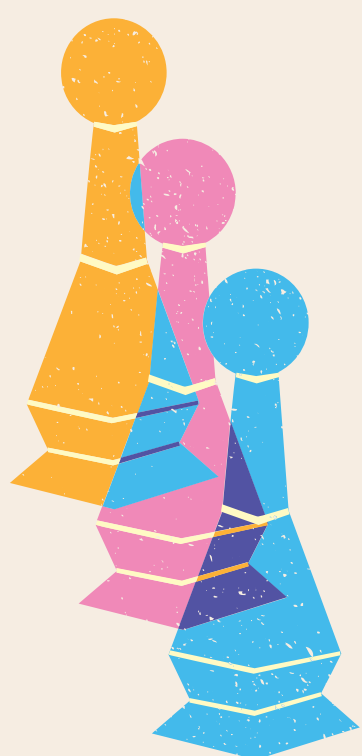
LUDO REAL

O tabuleiro do Ludo Real é igual ao do Ludo, a única diferença é que ele contém algumas inscrições a mais. É que algumas casas do percurso têm inscrições informando se a casa é real (representada por uma coroa), ou se a casa é de vingança (representada por três penas dentro de uma coroa).

As casas que não têm nada representado são casas normais.

Regras:

O jogo começa do mesmo jeito que o Ludo tradicional: as peças no mesmo lugar, a saída de peça só acontece quando o número que cair no dado for 1 ou 6 e as peças andam do mesmo jeito. Mas há algumas diferenças como, se a peça cair em uma casa real o jogador poderá jogar novamente, e se cair na casa vingança perderá a vez, mas existe também a versão na qual ao parar na casa real pularia para a casa real seguinte, e se, na casa vingança pularia para a casa vingança anterior (exceto a primeira, cujo recuo seria para a casa inicial).



Este jogo contém:

**1 tabuleiro, 1 dado e 16 peões
(4 verdes, 4 azuis, 4 vermelhos e 4 marrons)**